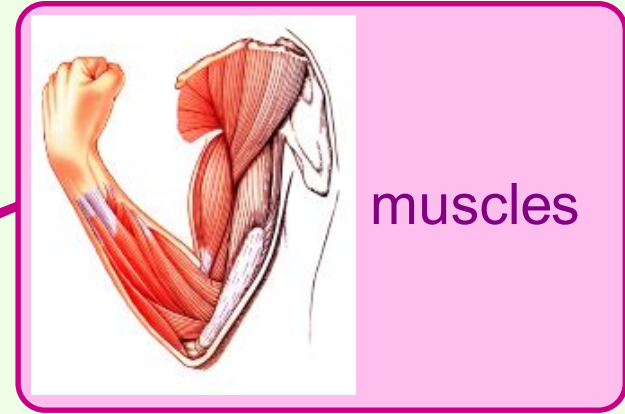


Les mouvements corporels



- tous les sens
- 2 directions
- les os sont tenus par des ligaments
- la synovie permet aux articulations de ne pas coincer



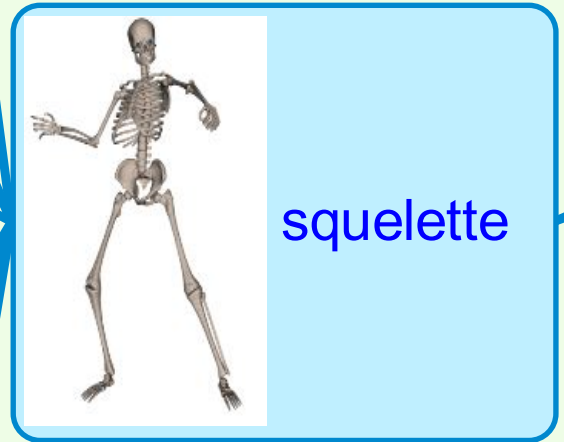
- flexion
- extension

206 os

très durs et peuvent se casser



- clavicule
- humérus
- radius
- cubitus
- péroné
- tibia
- phalange
- fémur
- côtes
- omoplates



à l'intérieur du corps

protège l'intérieur du corps

- jambe
- colonne vertébrale
- cage thoracique
- bras
- bassin
- crâne