

trier ses déchets

éviter le plastique

les dirigeants font quelque chose

consommer moins : eau, électricité, jouets, etc.

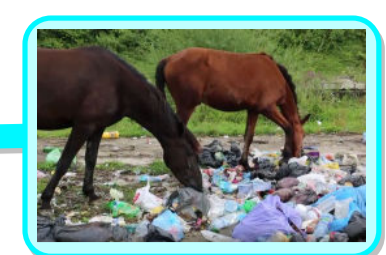
donner

marcher, faire du vélo, etc.

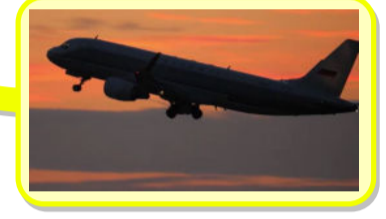
manger moins de viande

ne pas gaspiller

DÉCHETS LAISSÉS DANS LA NATURE



POLLUTION ATMOSPHÉRIQUE



CONSÉQUENCES

maladies

plus assez de matières premières

la Terre se réchauffe

les êtres vivants disparaissent

inondations

fonte des glaciers

sécheresse